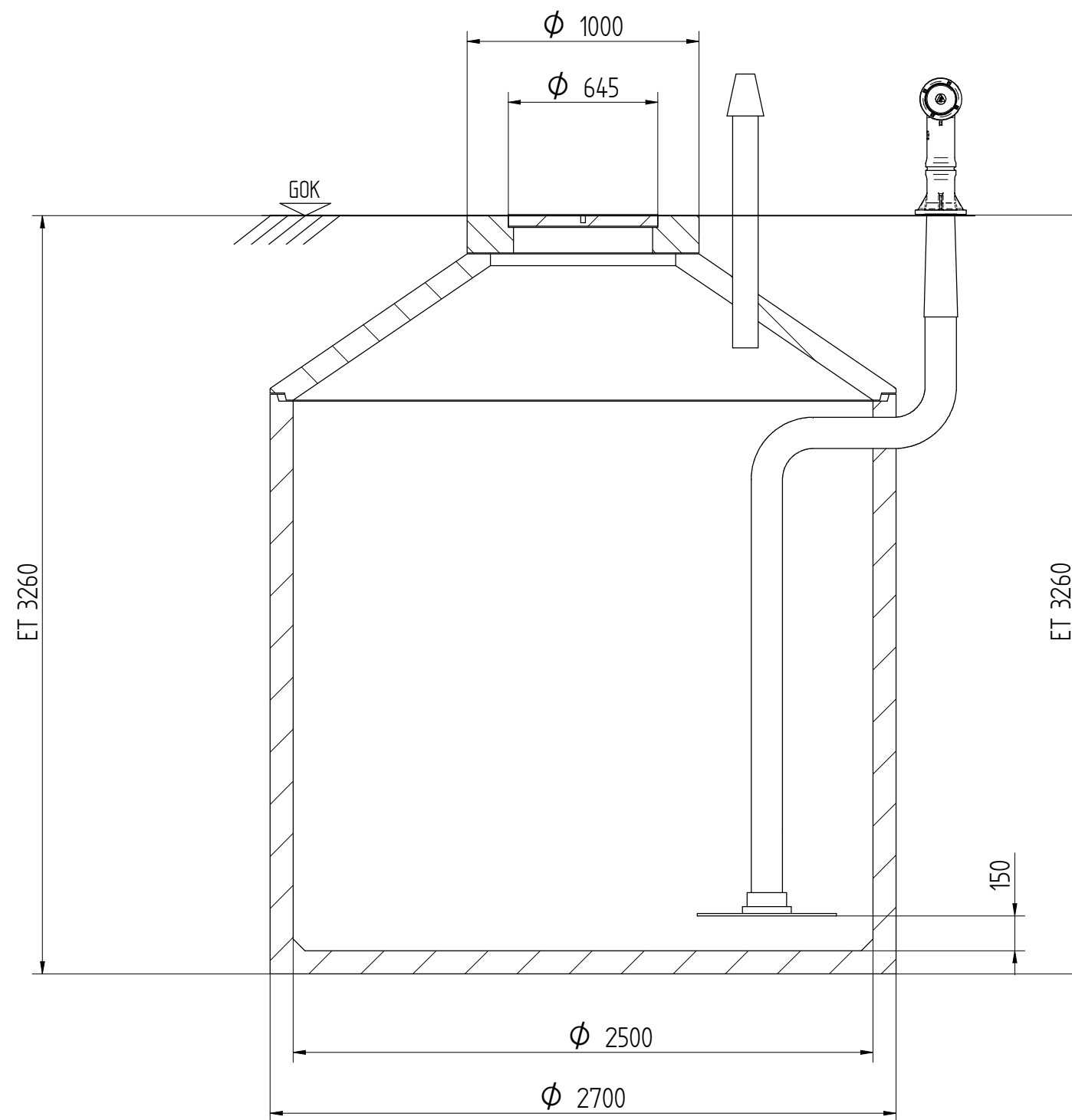



Schutzvermerk ISO 16016 beachten



Allgemeine Toleranzen nach DIN ISO 2768-1/2 T.-klasse m				Zeichnungsstatus: Verfügbar		Maßstab: 1:20	Gewicht: 8.300 kg
						Gesamtvolumen: 11,90 m³	
				Bearb.	04.07.2025	f.rose	Benennung
				Gepr.			Löschwasseranlage im Betonbehälter
							Belastungsklasse D 400 MZ 12
						Z.-Nr.: Loeschwasseranlage_LW12-1	Blatt 1 / 1
						A.-Nr.: LW-12/1	DIN A3
Index	Aenderung	Datum	Name	Ablage: Loeschwasseranlage_LW12-1.dft			